

A photograph of a stone staircase path winding through a lush green forest. The path is made of flat stones and is bordered by a rustic wooden railing made of logs. The surrounding vegetation is dense and vibrant green, with sunlight filtering through the trees. The overall scene is peaceful and natural.

WERTE als KRAFT QUELLE



Spiritualität im Tun: meine „Sterne“

Mensch: 65%
H₂O, der Rest:



EINSTELLUNG

Motivation Nr1 Beziehung!



Menschlichkeit

Mitgefühl

Fairness

bringt:

Selbstachtung

... Gesundheit

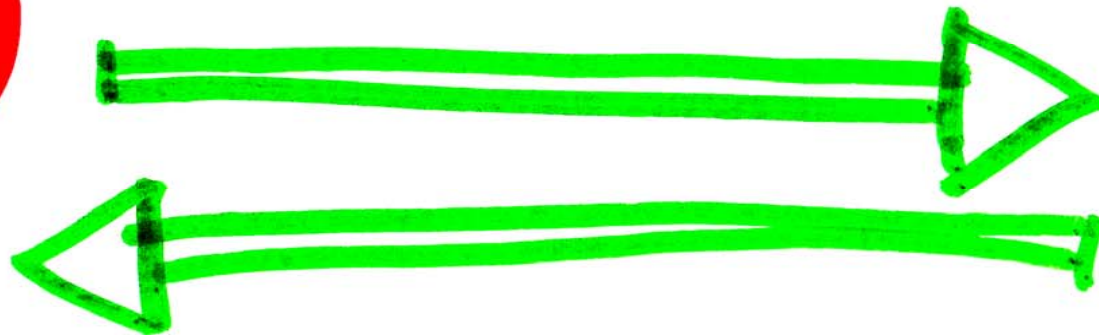
Leben gelingt in Kooperation



Gegenpol anerkennen

z.B: für mich

< > für andere



entschieden

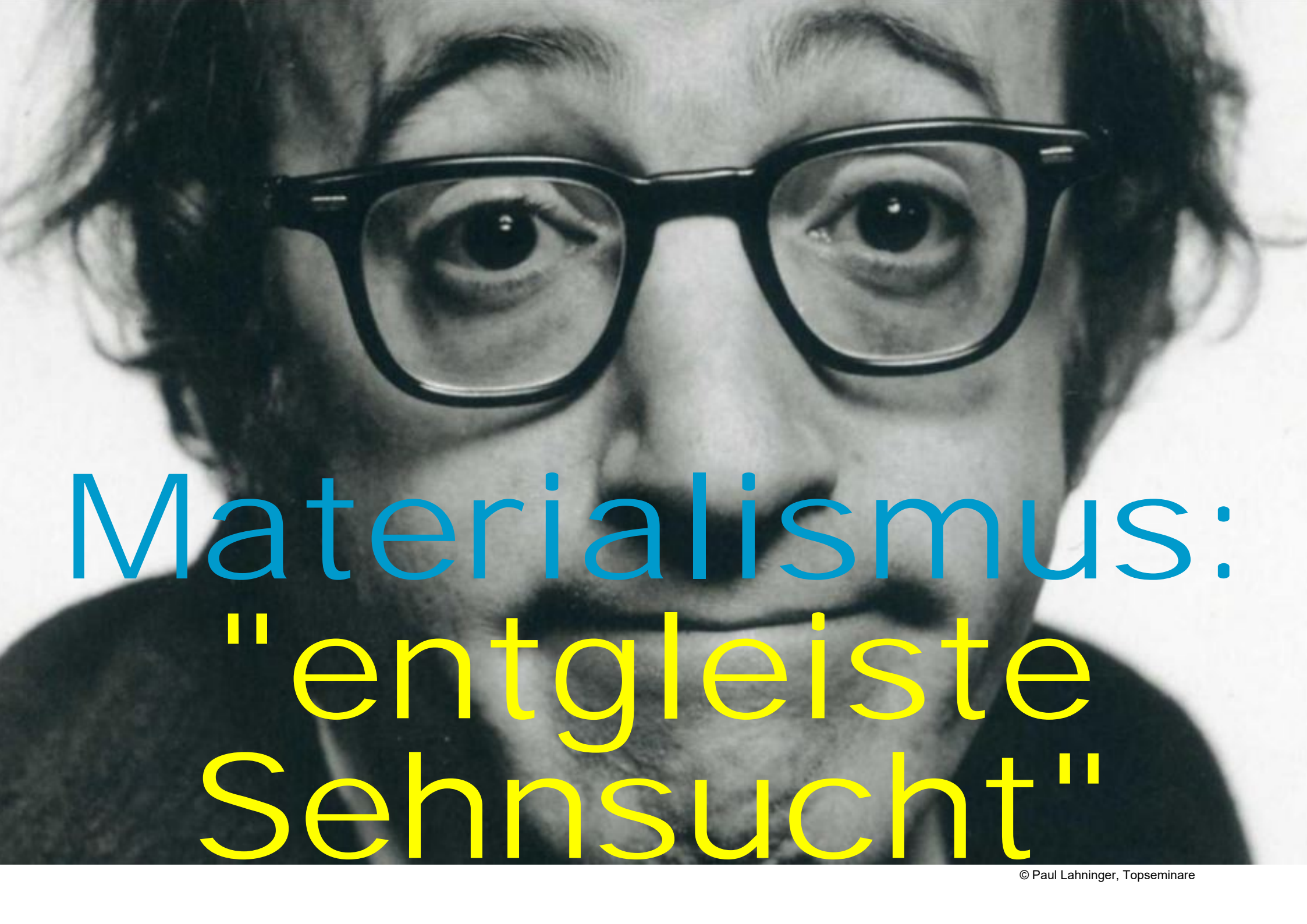
... trainieren

Menschenrecht

ökologisch:

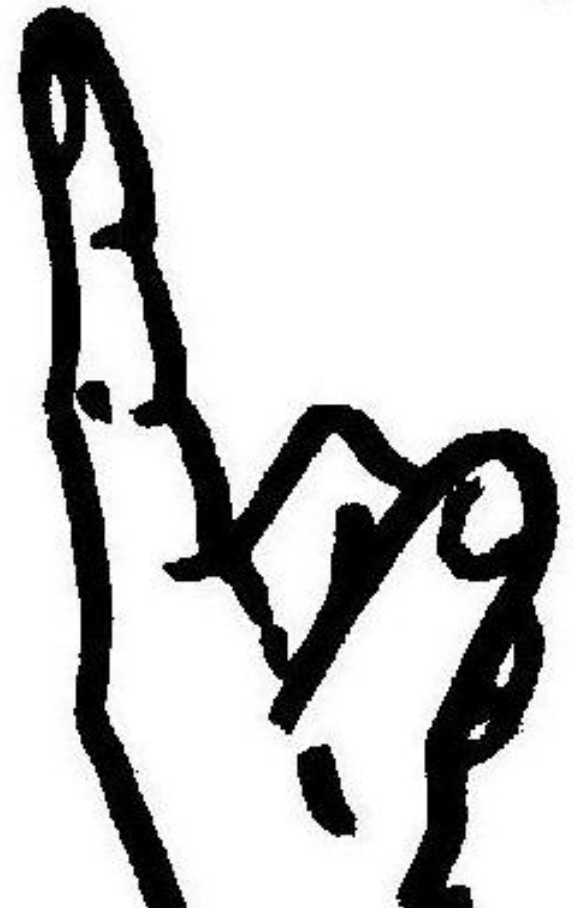
Teil der

Lösung sein



Materialismus: "entgleiste Sehnsucht"

ANSPRUCH
an sich selbst
nutzen
und ein-
grenzen



Pflicht erfüllen?



Ausstrahlung



MEDI - TATION

heilsam

achtsam

präsent

innere

Stille



WERTE

wirken in mir,
tragen mich,
beseelt sein

SPIRITUUELL

„geseignet“

Unser Wesen: Entfaltung



von Liebe

SELBST- COACHING

mich

liebevoll

leiten



was stärkt,
nährt,
macht freier?

z.B.: dankbar,
beschenkt...



SCHWIZ